

Ideia para uma chave de lixadeira

vieirasilva875@gmail.com

Quando adquirimos uma lixadeira, como acessório acompanha uma chave especial de aço carbono para a troca do disco. Ela, obviamente, atua como uma alavanca e, para tanto, tem que suportar o esforço mecânico necessário quando da retirada da porca que prende o disco. Sua delgada chapa e seus pequenos pinos metálicos para encaixe na porca, cumprem o tal papel com folga. A seguir, figura 1, uma ilustração desse tipo de ferramenta.

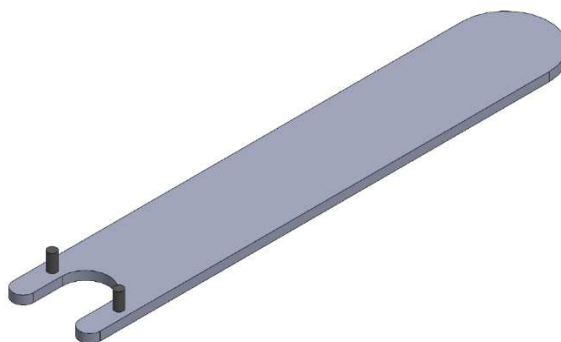


Figura 1-imagem do próprio autor

Agora, se não dispusermos de uma dessas chaves por que a perdemos ou sofreu algum dano irreversível (o que é muito difícil de acontecer mas ocorreu comigo)?

Se você realmente não quer gastar dinheiro para adquirir uma nova ou usada ou simplesmente está difícil encontrar (foi o meu caso), apresento aqui uma solução provisória. Dependendo da qualidade da madeira utilizada, há grande chance se tornar uma solução permanente.

Para quem está determinado a comprar uma chave nova e não gosta de trabalhos manuais, não faz o menor sentido fabricar uma dessas. Talvez o preço de uma nova não compense o esforço. A chave aqui proposta é funcional, mas a ideia principal é pôr a mão na massa, digo na chave!

A figura a seguir dá a ideia precisa do “projeto” da chave “gambiarra”. Dois parafusos de aço, quatro porcas mais arruelas e um pedaço de ripa (chamamos assim em nossa região) para cobertura de residências, preferencialmente de boa resistência mecânica.

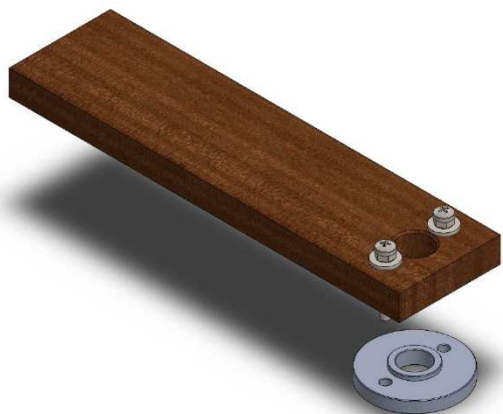


Figura 2-vista superior da chave montada



Figura 3-vista inferior da chave montada



Figura 4-aspecto final do corpo da chave

Na falta de uma broca maior (a grande maioria das furadeiras elétricas manuais disponíveis no mercado são para brocas helicoidais de 3/8" ou 1/2"), use uma broca chata de 5/8", nova ou bem afiada, para executar o furo central.

O desenho técnico a seguir fornece as dimensões para a construção do modelo. No lugar dos pinos, dois parafusos de aço de 4mm de rosca. As medidas de 16 e 30mm podem variar, conforme fabricante.

Então, mãos à chave!

